

北、南の両面道路!東側公園につき建物無く日当り良好!通勤通学に便利な名鉄小牧線「味岡」駅徒歩3分!

新築戸建

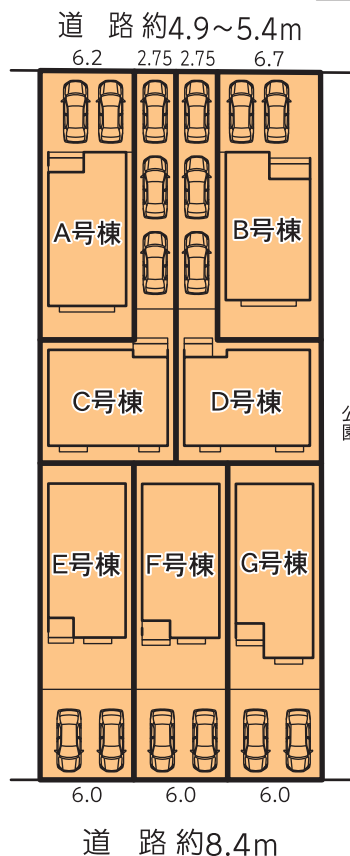
ハートフルタウン
小牧市
小松寺2期

ライフインフォメーション

- 味岡小学校.....290m
- 味岡中学校.....240m
- 味岡保育園.....750m
- 美鳥幼稚園.....1,300m
- 西友味岡店.....250m



区画図



A号棟 4LDK

価格 3,390万円 (税込)

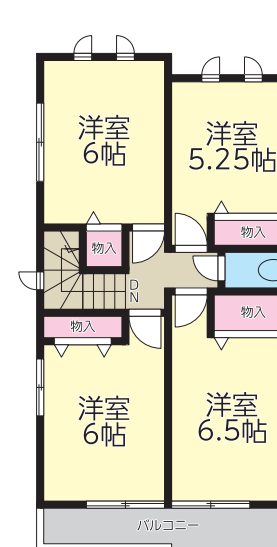
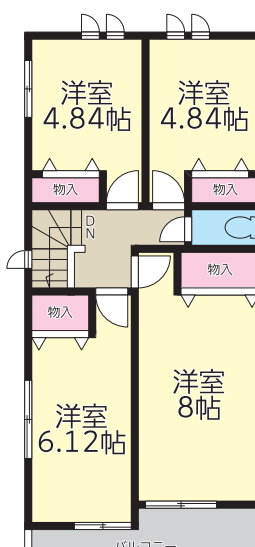
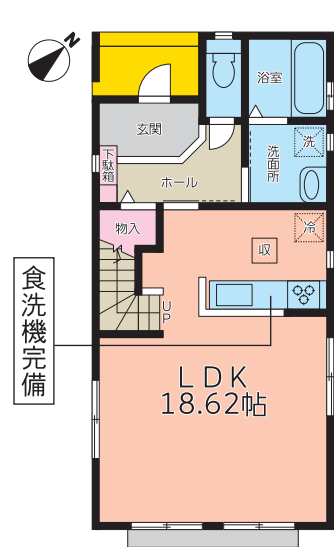
- 敷地面積/約113.17㎡(約34.23坪)
- 建物面積/ 100.42㎡(30.36坪)
- 建築確認番号/第HPA-24-12585-1号



B号棟 4LDK

価格 3,490万円 (税込)

- 敷地面積/約121.91㎡(約36.87坪)
- 建物面積/ 100.52㎡(30.43坪)
- 建築確認番号/第HPA-24-12586-1号



■物件概要

●所在地/愛知県小牧市小松寺5-76 ●交通/名鉄小牧線「味岡」駅徒歩3分(250m) ●全棟数/7棟 ●販売棟数/7棟 ●地目/宅地 ●用途地域/第1種住居地域 ●建ぺい率/60% ●容積率/200% ●防火指定/22条区域 ●道路/北西側公道幅員6m、南東側公道幅員10m ●構造/階数/木造ルーフィング葺サイディング貼2階建 ●現況/更地 ●築年月/令和7年3月下旬完成予定 ●引渡/相談 ●設備/中部電力・公営水道・都市ガス・本下水 ●国土法届出/不要 ●分譲後の権利形態/所有権 ●都市計画/市街化区域 ●他の法令上の制限/特定都市河川浸水被害対策法 ●網戸・カーテンレール等はオプションになります ●外構については当社指定とします ●フラット利用時の適合検査料についてはファミリーライフサービス利用の場合は55,000円(税込)、それ以外の場合は10,500円(税込)となります。 ●司法書士・土地家屋調査士は当社指定 ●建築中の建物の案内の際には安全確保の為ヘルメットの着用をお願いします ●電波障害等によるケーブルTV、共聴アンテナ等の引き込み等はお客様負担となります ●敷地内に電気等の供給の為、電柱・支線が入る場合があります ●記載事項に誤りがある場合があります。広告掲載やご案内時には、各会社様で調査してください。当社は一切責任を負いません

設備・仕様

- ベタ基礎 基礎パッキン
- 1坪 ユニットバス
- シャワー トイレ
- 玄関 断熱ドア
- 複層ガラス
- 24時間 換気システム
- シャワー付 洗面化粧台
- シックハウス 対策
- システム キッチン
- TVモニター付 インターホン
- オールインワン 浄水栓
- 外壁 サイディング

設計住宅性能評価書取得済
建設住宅性能評価書取得予定

住宅性能表示制度とは、構造の安定、火災時の安全、高齢者への配慮など共通に定められた方法を用いて客観的に示し、第三者が住宅の性能についての評価をすることで、住宅取得者に対して住宅の性能に関する信頼性が高い情報を提供する仕組みです。



4 住宅性能等級
分野最高等級

- 構造の安定: 耐震等級(倒壊)(損傷)、耐風等級。
- 劣化の軽減: 劣化対策等級。
- 維持管理更新への配慮: 維持管理対策等級。
- 空気環境: ホルムアルデヒド発散等級。

保証
最長30年

10年保証終了後一定の条件を満たした場合、売主による最長30年の条件付長期保証が受けられます。

地震に強い家

ベタ基礎の基礎パッキンを配し、壁倍率5倍の壁パネルを諸所に配した通気工法です。着工から完成までに第三者機関による計4回の検査を通じた物件のみ引渡しを行います

※網戸・一部照明器具・一部シャッター・カーテンレール・TVアンテナ・門柱門扉・植栽等は付いておりません。 ※高低差表記は現況と異なる場合、現況優先とします。帖数はPSを含みます。建物、配置は実際とは多少異なる場合があります。外構は実際とは異なります。又、車は価格に含まれておりません。サッシ位置及びサイズは、実際とは異なる場合があります。図面と現況が異なる場合は現況優先とします。



Your lifetime partner
株式会社

アートホーム
名古屋市中千種区千種3-21-16

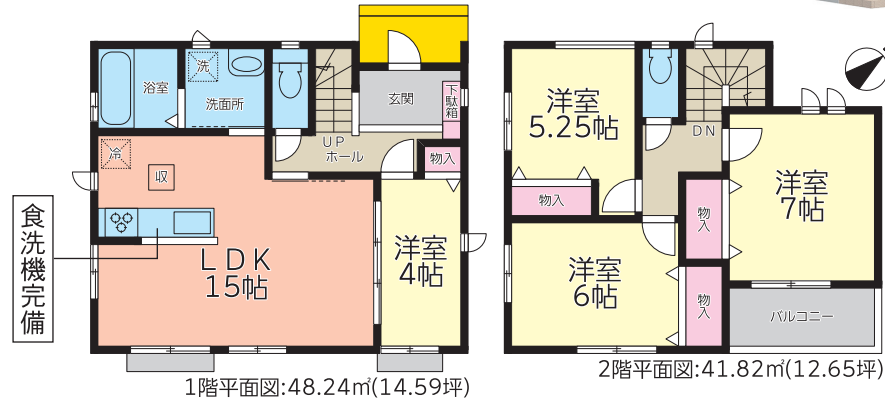
全国宅地建物取引業保証協会会員 愛知県知事(4)第21153号

052-735-8555
FAX: 052-735-3313 E-mail: office@a-home.co.jp

C号棟 4LDK

- 敷地面積/約125.99㎡(約38.11坪)
- 建物面積/ 90.06㎡(27.24坪)
- 建築確認番号/第HPA-24-12587-1号

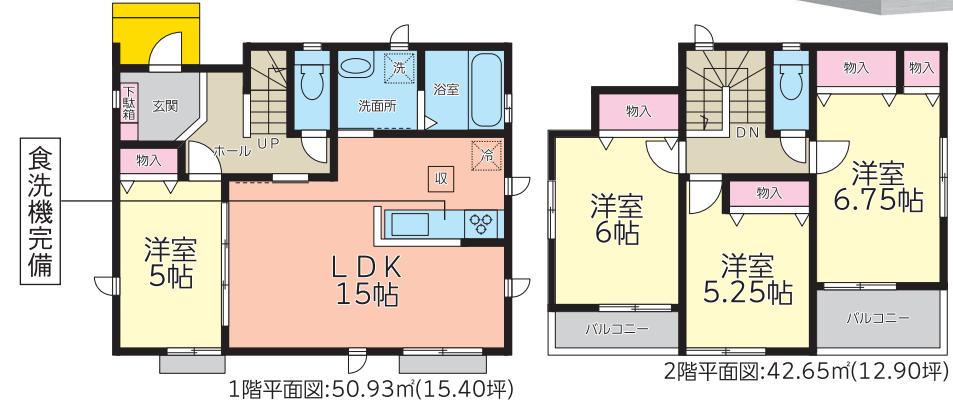
価格**3,190**(税込)万円



D号棟 4LDK

- 敷地面積/約130.36㎡(約39.43坪)
- 建物面積/ 93.58㎡(28.30坪)
- 建築確認番号/第HPA-24-12588-1号

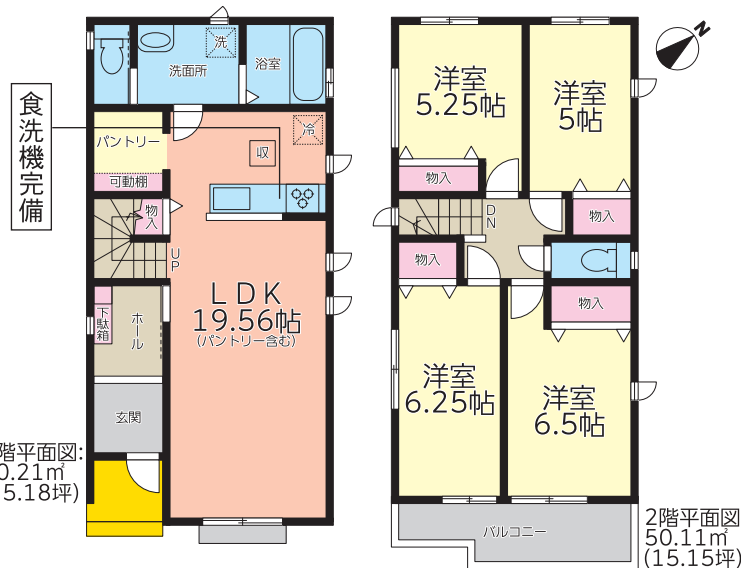
価格**3,290**(税込)万円



E号棟 4LDK

- 敷地面積/約132.45㎡(約40.06坪)
- 建物面積/ 100.32㎡(30.33坪)
- 建築確認番号/第HPA-24-12589-1号

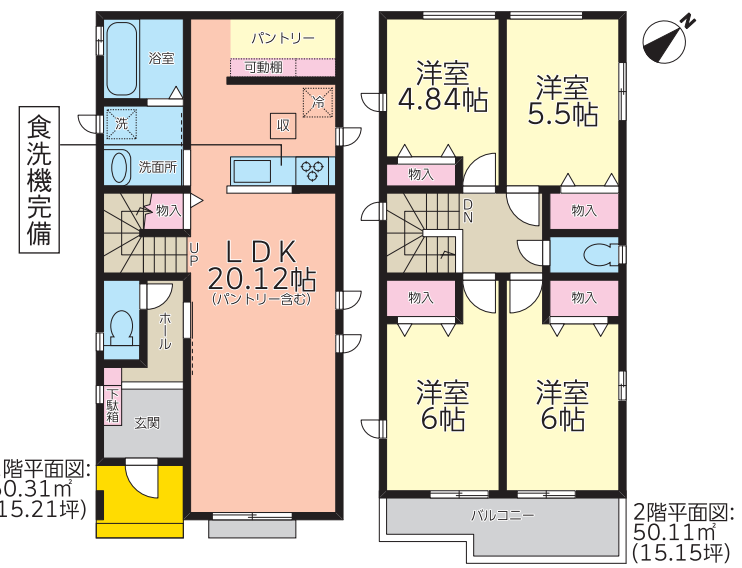
価格**3,750**(税込)万円



F号棟 4LDK

- 敷地面積/約132.52㎡(約40.08坪)
- 建物面積/ 100.42㎡(30.36坪)
- 建築確認番号/第HPA-24-12590-1号

価格**3,730**(税込)万円



G号棟 4LDK

- 敷地面積/約132.81㎡(約40.17坪)
- 建物面積/ 100.41㎡(30.36坪)
- 建築確認番号/第HPA-24-12591-1号

価格**3,690**(税込)万円

